



## DÉLÉGATION DE NORD/LILLE

<https://n-lille.secours-catholique.org>



# Notre organisation

Le Secours Catholique Caritas-France est composé d'un réseau de 72 délégations réparties sur l'ensemble du territoire français réunissant plus de 60 000 bénévoles.

## **DE LA FLANDRE MARITIME A LA METROPOLE LILLOISE**

Située dans le département le plus peuplé de France avec la métropole lilloise qui abrite presque la moitié de sa population, la délégation NORD-LILLE vit grâce à 820 bénévoles et 13 salariés qui agissent sur 43 lieux d'accueil. Chaque année, nos 120 équipes locales se mobilisent pour accueillir, écouter et accompagner plus de 6000 personnes en difficultés.

Dans toutes nos actions nous voulons :

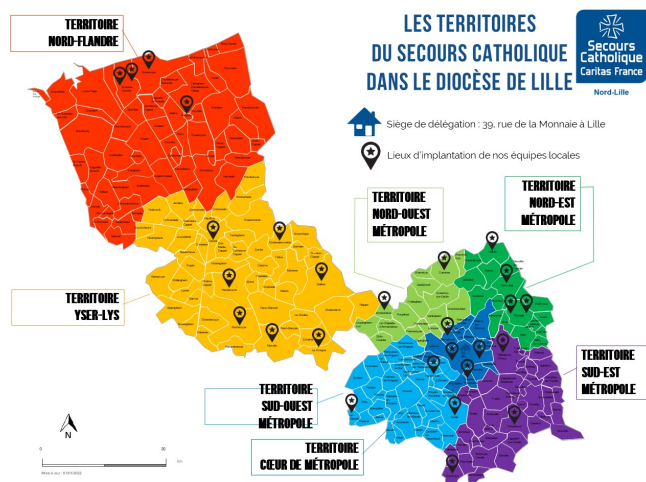
Agir avec les personnes qui vivent la pauvreté.

Prendre le temps de la relation et inscrire nos actions dans la durée.

Agir en partenariat et en réseaux, localement et globalement.

Porter attention à la dimension spirituelle de chacun.

## NOS IMPLANTATIONS



pour noUS RETROUVER

## Nos équipes

La délégation NORD-LILLE est divisée en 7 territoires avec 36 lieux d'animation et 120 équipes locales.

Nous menons également des actions transversales sur l'ensemble de la délégation comme : les projets vacances, l'insertion par l'emploi, l'écologie intégrale, l'aide aux personnes en prison, l'accompagnement des personnes migrantes...

Notre organisation se compose d'un Bureau de délégation (chargé de définir nos objectifs et nos plans d'actions), une équipe administrative et une équipe d'animation territoriale.

---

## Le bureau de la délégation

<b>Président</b>	<b>Délégué</b>	<b>Trésorière</b>	<b>Aumônier</b>
Jean-Luc BEHR	Samuel PRIEUR	Odile HAVEZ	Jean-Claude LOOCK

---

## L'équipe administrative

<b>Secrétaire</b>	<b>Assistante de Délégation</b>	<b>Comptable</b>
Nathalie PERUT	Valérie MICHALLET	Anousone THEPMANY

---

## L'équipe d'animation

<b>YSER LYS</b>	<b>HAUTS DE LILLE</b>	<b>VILLE DE LILLE</b>	<b>WEPPE</b>	<b>PORTE DES FLANDRES</b>	<b>LILLE DELE</b>
Najate SAAIDI	Corinne HATTE			Héloïse HAZARD	Valérie MICHALLET

**ROUBAIX**      **TOURCOING LYS** **SUD**      **NORD FLANDRE**  
**METROPOLE**  
France      Emeline  
**GERARD**      **BOULOGNE**      Olivier CHARLIER Philippe BLOT

---

[En savoir plus](#)

## L'organisation nationale du Secours Catholique

**Le Secours Catholique-Caritas France est une association loi 1901 à but non lucratif, reconnue d'utilité publique depuis 1962.** En France, le Secours Catholique couvre l'ensemble du territoire, grâce à ses 3 500 équipes locales réparties en 72 bureaux locaux appelés "délégations". À l'international, l'association est membre de la confédération Caritas Internationalis présente partout dans le monde à travers ses 165 Caritas membres. Le Secours Catholique-Caritas France développe ses actions à l'étranger en lien étroit avec ces Caritas nationales.

Le Secours Catholique-Caritas France est dirigé par un président issu de son Conseil d'administration élu pour trois ans.

### **L'association est gouvernée par :**

- une Assemblée générale, qui se réunit une fois par an;
- un Conseil d'administration qui se réunit tous les mois;
- un bureau qui comprend le président, deux vice-présidents, le trésorier, un conseiller aux affaires internationales et un secrétaire;

- une direction exécutive dirigée par le délégué général de l'association.

Service d'Église, le Secours Catholique s'attache les services d'un aumônier général qui assiste aux séances du bureau et du Conseil d'administration, sans voix délibérative. Nommé par la Conférence des évêques de France, il représente l'autorité ecclésiastique et porte la dimension spirituelle au sein de l'association.

[En savoir plus](#)

---

Crédits photos : © Secours catholique